



RÖHM[®]

Blank Firing Guns

Schreckschusswaffen **2010**

FOCUS ON QUALITY



Gun Law Information

Your local specialist dealer will inform you about the weapons legislation as well as about the current law regulations to be considered for the purchase of blank firing guns.

Waffenrechtlicher Hinweis

Der Erwerb von Schreckschusswaffen ist in Deutschland frei ab 18 Jahren. Das Führen ist innerhalb befriedeten Besitztums (Haus, Wohnung, Garten) waffenscheinfrei erlaubt. Für das Führen von Schreckschuss-, Reizstoff- oder Signalwaffen außerhalb des befriedeten Besitztums ist ein „kleiner Waffenschein“ nötig. Kompetente Beratung erhalten Sie in Ihrem Fachgeschäft.

We reserve the right to make color and design changes and technical improvements. No responsibility is accepted for printing errors or incorrect information. All information without engagement.

Änderungen in Farbe und Design sowie technische Verbesserungen, Druckfehler und Irrtum vorbehalten. Alle Angaben ohne Gewähr.

UMAREX Sportwaffen GmbH & Co KG
P. O. Box 27 20
59717 Arnsberg
Germany

verkauf@roehm-guns.com
sales@roehm-guns.com

WWW.ROEHM-GUNS.COM



CONTENTS INHALT

Blank Firing Guns

„Scheintod“ pistols, made in Germany in the early 20th century, were the predecessors of today's gas pistols.

The purpose of these weapons, which could be legally purchased by anyone, was to incapacitate an attacker without causing death. In the course of time, they developed into blank firing guns.

Nowadays, gas pistols are used for many things besides personal defense. They are collected by gun enthusiasts, start races at sporting events, assist in dog training, save lives in mountaineering and shoot fireworks on New Year's Eve.

Schreckschusswaffen

Vorläufer der Schreckschusswaffen waren zu Beginn des 20. Jahrhunderts die so genannten Scheintod-Waffen.

Für jedermann frei zu erwerben, sollten sie den Angreifer nur außer Gefecht setzen, aber nicht töten. Daraus entwickelten sich im Lauf der Jahrzehnte die so genannten Schreckschusswaffen.

Heutzutage werden Gas-Signal-Waffen bei weitem nicht nur zur Verteidigung verwendet. Sie sind für Waffenbegeisterte Sammelobjekt, bei Sportveranstaltungen Signalgeber, helfen bei der Hundeausbildung, retten Leben im Bergsport und dienen an Silvester zum Verschießen von Pyrotechnik.

Blank Firing Guns Schreckschusswaffen

page
Seite

Pistols
Pistolen



| | |
|------------|----|
| RG 3 | 4 |
| RG 300 | 6 |
| RG 600 | 8 |
| RG 70 | 10 |
| RG 90 | 12 |
| RG 88 | 14 |
| VEKTOR CP1 | 16 |
| RG 96 | 18 |

Revolvers
Revolver



| | |
|------------|----|
| DERRINGER | 20 |
| LITTLE JOE | 22 |
| RG 46 / 56 | 24 |
| RG 59 | 26 |
| RG 69 / 89 | 28 |
| RG 99 | 30 |

| | |
|-------------------------------------|----|
| Company History Firmengeschichte | 32 |
|-------------------------------------|----|





RG 3

RELIABLE CLASSIC PISTOL with a striking design



blued / plastic grips
brüniert / Kunststoffgriffschalen



nickel-plated / plastic grips
vernickelt / Kunststoffgriffschalen

Item-No.
Artikel-Nr.

708.02.00

708.02.01

Caliber
Kaliber

6 mm Flobert

6 mm Flobert

Magazine capacity
Magazinkapazität

6 shots
6 Schuss

6 shots
6 Schuss

Trigger
Abzug

Double Action Only

Double Action Only

Safety
Sicherung

triple-function safety
Dreistellungssicherung

triple-function safety
Dreistellungssicherung

Length
Länge

105 mm

105 mm

Weight
Gewicht

335 g

335 g

Special features
Produktspezifische Besonderheiten

change of magazine possible with
adaptor screwed on
Magazinwechsel bei aufgeschraubtem
Signalbecher möglich

change of magazine possible with
adaptor screwed on
Magazinwechsel bei aufgeschraubtem
Signalbecher möglich

Accessories
Zubehör



Magazin
Magazine
708.101



Firework adaptor
Abschussbecher
708.100



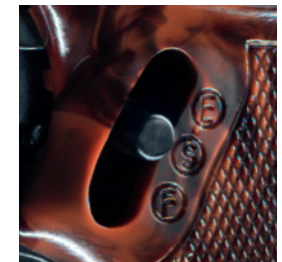
Plastic grips
Plastikgriffschalen
708.104



ejector rod on magazine flap
Entladedorn an Magazinklappe



horizontal stick magazine
horizontales Stangenmagazin



*triple-function safety catch with
unloading function*
Dreistellungssicherung mit
Entladefunktion



ZUVERLÄSSIGER KLASSIKER
im markanten Design



RG 300

SOPHISTICATED DESIGN

reliable operation



blued / plastic grips
brüniert / Kunststoffgriffschalen



nickel-plated / plastic grips
vernickelt / Kunststoffgriffschalen

Item-No.
Artikel-Nr.

707.02.00

707.02.01

Caliber
Kaliber

6 mm Flobert

6 mm Flobert

Magazine capacity
Magazinkapazität

10 shots
10 Schuss

10 shots
10 Schuss

Trigger
Abzug

Double Action Only

Double Action Only

Safety
Sicherung

triple-function safety
Dreistellungssicherung

triple-function safety
Dreistellungssicherung

Length
Länge

144 mm

144 mm

Weight
Gewicht

465 g

465 g

Accessories
Zubehör



Magazine
Magazin
707.101



Firework adaptor
Abschussbecher
707.100



Plastic grips
Plastikgriffschalen
707.102



sturdily built
robuste Verarbeitung



integrated cartridge ejector
integrierter Hülsenausstoßer



triple-function safety catch with
unloading function
Dreistellungssicherung
mit Entladefunktion



AUSGEREIFTE KONSTRUKTION
zuverlässige Funktion



RG 600

LAST OF ITS KIND in cal. .22 long K.



blued / plastic grips
brüniert / Kunststoffgriffschalen

bicolor / plastic grips
bicolor / Kunststoffgriffschalen

Item-No.
Artikel-Nr.

706.02.00

706.02.01

Caliber
Kaliber

.22 long K.

.22 long K.

Magazine capacity
Magazinkapazität

10 shots
10 Schuss

10 shots
10 Schuss

Trigger
Abzug

Double Action Only

Double Action Only

Safety
Sicherung

triple-function safety
Dreistellungssicherung

triple-function safety
Dreistellungssicherung

Length
Länge

156 mm

156 mm

Weight
Gewicht

480 g

480 g

Accessories
Zubehör



Magazine
Magazin
706.101



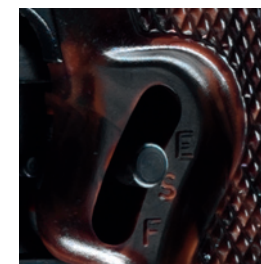
Plastikgriffschalen
Plastic grips
707.102



swivel-out cartridge ejector
Hülsenausstoßer am Griffstück



10 shot magazine
10 Schuss-Magazin



*triple-function safety catch
with unloading function*
Dreistellungssicherung
mit Entladefunktion



DIE LETZTE IHRER ART
im Kaliber .22 long K.



RG 70

LIGHT AND HANDY the ideal bodyguard



blued / plastic grips
brüniert / Kunststoffgriffschalen



bicolor / plastic grips
bicolor / Kunststoffgriffschalen



bicolor / wood grips
bicolor / Holzgriffschalen



quick disassembly
schnelle Demontage



wood grips with checkering
Holzgriffschalen in Fischhautoptik



safety catch
Sicherungshebel

10 11

Item-No.
Artikel-Nr.

705.02.00

705.02.01

705.02.03

Caliber
Kaliber

.315 K.

.315 K.

.315 K.

Magazine capacity
Magazinkapazität

6 shots
6 Schuss

6 shots
6 Schuss

6 shots
6 Schuss

Trigger
Abzug

Single Action

Single Action

Single Action

Safety
Sicherung

safety catch
Sicherungshebel

safety catch
Sicherungshebel

safety catch
Sicherungshebel

Length
Länge

136 mm

136 mm

136 mm

Weight
Gewicht

375 g

375 g

375 g

Accessories
Zubehör



Magazine
Magazin
705.101



Firework adaptor
Abschussbecher
705.100



Plastic grips
Plastikgriffschalen
705.102



red wood grips
rote Holzgriffschalen
705.103



LEICHT UND HANDLICH
der ideale Bodyguard



RG 90

SOLID ENGINEERING slim design



blued / plastic grips
brüniert / Kunststoffgriffschalen



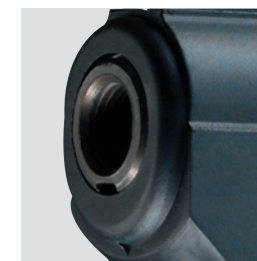
nickel-plated / plastic grips
vernickelt / Kunststoffgriffschalen



compact dimensions
kompakte Abmessungen



safety catch with decocking function
Sicherungshebel mit Entspannfunktion



large caliber
starkes Kaliber

Item-No.
Artikel-Nr.

704.02.00

704.02.01

Caliber
Kaliber

.315 K.

.315 K.

Magazine capacity
Magazinkapazität

6 shots
6 Schuss

6 shots
6 Schuss

Trigger
Abzug

Double Action

Double Action

Safety
Sicherung

safety catch
Sicherungshebel

safety catch
Sicherungshebel

Length
Länge

140 mm

140 mm

Weight
Gewicht

447 g

447 g

Special features

Produktspezifische Besonderheiten

breech block and hammer made of steel
Stoßboden und Hahn aus Stahl

breech block and hammer made of steel
Stoßboden und Hahn aus Stahl

Accessories
Zubehör



Magazine
Magazin
704.101



Firework adaptor
Abschussbecher
704.100



Plastic grips
Plastikgriffschalen
704.102



SOLIDE TECHNIK
im schlanken Design



RG 88

STURDY DESIGN

very easy to hold and handle



blued / plastic grips
brüniert / Kunststoffgriffschalen



nickel-plated / plastic grips
vernickelt / Kunststoffgriffschalen



nickel-plated / wood grips
vernickelt / Holzgriffschalen

Item-No.
Artikel-Nr.

702.02.00

702.02.01

702.02.02

Caliber
Kaliber

9 mm P.A.K

9 mm P.A.K

9 mm P.A.K

Magazine capacity
Magazinkapazität

7 shots
7 Schuss

7 shots
7 Schuss

7 shots
7 Schuss

Trigger
Abzug

Double Action

Double Action

Double Action

Safety
Sicherung

safety catch
Sicherungshebel

safety catch
Sicherungshebel

safety catch
Sicherungshebel

Length
Länge

160 mm

160 mm

160 mm

Weight
Gewicht

580 g

580 g

580 g

Accessories
Zubehör



Magazine
Magazin
702.101



Firework adaptor
Abschussbecher
702.100



Silencer
Schalldämpfer
708.102



Compensator for firework
Pyro-Kompensator
708.103



Plastic grips
Plastikgriffschalen
702.102



Wood grips
Holzgriffschalen
702.103



quick disassembly
schnelle Demontage



slide stop inside
innenliegender Schlittenfang



safety catch with decocking function
Sicherungshebel mit Entspannfunktion



ROBUSTE KONSTRUKTION
extrem griffig und führig

Vektor CP1

FUTURISTIC DESIGN made in South Africa



blued / polymer frame
brüniert / Polymergriffstück

bicolor / polymer frame
bicolor / Polymergriffstück

Camouflage / polymer frame
Camouflage / Polymergriffstück

CP1 Camo Kit
Camouflage / polymer frame
Camouflage / Polymergriffstück

Item-No.
Artikel-Nr.

700.02.00

700.02.01

700.02.02

700.02.03

Caliber
Kaliber

9 mm P.A.K.

9 mm P.A.K.

9 mm P.A.K.

9 mm P.A.K.

Magazine capacity
Magazinkapazität

13 shots
13 Schuss

13 shots
13 Schuss

13 shots
13 Schuss

13 shots
13 Schuss

Trigger
Abzug

Double Action

Double Action

Double Action

Double Action

Safety
Sicherung

hammer with safety notch
Hahn mit Sicherungsraste

hammer with safety notch
Hahn mit Sicherungsraste

hammer with safety notch
Hahn mit Sicherungsraste

hammer with safety notch
Hahn mit Sicherungsraste

Length
Länge

181 mm

181 mm

181 mm

290 mm

Weight
Gewicht

690 g

690 g

690 g

833 g

Special features
Produktspezifische Besonderheiten

functioning parts and breech block
made of steel
Funktionsteile und Stoßboden
aus Stahl

functioning parts and breech block
made of steel
Funktionsteile und Stoßboden
aus Stahl

functioning parts and breech block
made of steel
Funktionsteile und Stoßboden
aus Stahl

functioning parts and breech block
made of steel, incl. silencer
Funktionsteile und Stoßboden
aus Stahl, inkl. Schalldämpfer

Accessories
Zubehör



Magazine
Magazin
700.101



Firework adaptor
Abschussbecher
700.100



Silencer
Schalldämpfer
708.102



Compensator for firework
Pyro-Kompensator
708.103



quick disassembly
einfache Demontage



steel barrel
Stahllauf



two-rowed magazine
zweireihiges Magazin



FUTURISTISCHES DESIGN
made in South Africa



RG 96

RIGHT OUT of an action movie



blued / polymer frame
brüniert / Polymergriffstück

bicolor / polymer frame
bicolor / Polymergriffstück

RG 96 Match
blued / polymer frame
brüniert / Polymergriffstück

18 19

Item-No.
Artikel-Nr.

701.02.00

701.02.01

701.02.02

Caliber
Kaliber

9 mm P.A.K.

9 mm P.A.K.

9 mm P.A.K.

Magazine capacity
Magazinkapazität

9 shots
9 Schuss

9 shots
9 Schuss

9 shots
9 Schuss

Trigger
Abzug

Double Action

Double Action

Double Action

Safety
Sicherung

safety catch
Sicherungshebel

safety catch
Sicherungshebel

safety catch
Sicherungshebel

Length
Länge

187 mm

187 mm

225 mm

Weight
Gewicht

800 g

800 g

940 g

Accessories
Zubehör



Magazine
Magazin
701.101



Firework adaptor
Abschussbecher
700.100



Silencer
Schalldämpfer
708.102



Compensator for firework
Pyro-Kompensator
708.103



Barrel weight with integrated firework adaptor
Laufgewicht mit integriertem Abschussbecher
701.102



safety catch with decocking function
Sicherungshebel mit Entspannfunktion



slide stop lever
Schlittenfanghebel



Barrel weight with integrated adaptor
Laufgewicht mit integriertem Zusatzlauf



FILMREIFER AUFTRITT
für actiongeladene Einsätze

DERRINGER

A FAVORITE not only among gamblers



blued / plastic grips
brüniert / Kunststoffgriffschalen



nickel-plated / plastic grips
vernickelt / Kunststoffgriffschalen



gold finish / wood grips
gold Finish / Holzgriffschalen

Item-No.
Artikel-Nr.

723.02.20

723.02.21

723.02.23

Caliber
Kaliber

9 mm R.K.

9 mm R.K.

9 mm R.K.

Magazine capacity
Magazinkapazität

2 shots
2 Schuss

2 shots
2 Schuss

2 shots
2 Schuss

Trigger
Abzug

Single Action

Single Action

Single Action

Length
Länge

123 mm

123 mm

123 mm

Weight
Gewicht

410 g

410 g

410 g

Accessories
Zubehör



Firework adaptor
Abschussbecher
723.103



double-barreled
doppelläufig



break-barrels with cartridge ejectors
Kippläufe mit Hülsenausstoßern



including 2 firework adaptors
inkl. 2 Abschussbechern



Nicht nur bei Glücksspielern
ERSTE WAHL

LITTLE JOE

AN ENGINEERING MARVEL



blued / plastic grips
brüniert / Kunststoffgriffschalen



nickel-plated / plastic grips
vernickelt / Kunststoffgriffschalen



nickel-plated / plastic grips / with belt clasp
vernickelt / Kunststoffgriffschalen / mit Gürtelschnalle

Item-No.
Artikel-Nr.

723.02.00

723.02.01

723.02.02

Caliber
Kaliber

6 mm Flobert

6 mm Flobert

6 mm Flobert

Magazine capacity
Magazinkapazität

5 shots
5 Schuss

5 shots
5 Schuss

5 shots
5 Schuss

Trigger
Abzug

Single Action

Single Action

Single Action

Length
Länge

105 mm

105 mm

105 mm

Weight
Gewicht

135 g

135 g

320 g

Accessories
Zubehör



Firework adaptor
Abschussbecher
723.101



Plastic grips
Plastikgriffschalen
723.104



Carrying chain
Tragekette
723.102



Belt clasp
Gürtelschnalle
723.100



hammer spur with good grip surface
griffiger Hahnsporn



swivel-out 5-round cylinder
ausschwenkbare 5-Schuss-Trommel



optional matching carrying chain
and belt clasp
passende Tragekette und
Gürtelschnalle optional erhältlich



**DAS KLEINE WUNDER
DER WAFFENTECHNIK**



RG 46
RG 56

THE IDEAL SIGNAL GUNS

compact and powerful



RG 46
blued / plastic grips
brüniert / Kunststoffgriffschalen



RG 56
blued / plastic grips
brüniert / Kunststoffgriffschalen

Item-No.
Artikel-Nr.

722.02.20

722.02.25

Caliber
Kaliber

6 mm Flobert

6 mm Flobert

Magazine capacity
Magazinkapazität

7 shots
7 Schuss

7 shots
7 Schuss

Trigger
Abzug

Double Action

Double Action

Length
Länge

148 mm

155 mm

Weight
Gewicht

439 g

470 g

Special features
Produktspezifische Besonderheiten

Cylinder rod, ejector star, breech block and firing pin guide made of steel
Trommelachse, Ausstoßstern, Stoßboden und Schlagbolzenführung aus Stahl

Cylinder rod, ejector star, breech block and firing pin guide made of steel
Trommelachse, Ausstoßstern, Stoßboden und Schlagbolzenführung aus Stahl

Accessories
Zubehör



Firework adaptor
Abschussbecher
722.101 (for RG 46)



Firework adaptor
Abschussbecher
722.102 (for RG 56)



Plastic grips
Plastikgriffschalen
722.103



high capacity
hohe Kapazität



ergonomic pawl
ergonomischer Trommelschieber



removable adaptor with model RG 46
mit abschraubbarem
Signalbecher bei Modell RG 46



DIE IDEALEN SIGNALGEBER
kompakt und feuerstark



RG 59

BIG BEST SELLER

with compact design



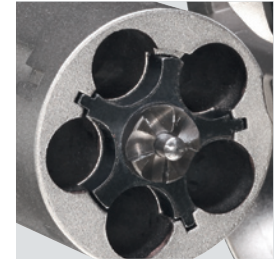
blued / plastic grips
brüniert / Kunststoffgriffschalen



nickel-plated / plastic grips
vernickelt / Kunststoffgriffschalen



massive cylinder crane
massiver Trommelkran



hardened ejector star
gehärteter Ausstoßerstern



firing via transfer bar
Zündung über Transferstollen

26 27

| | | |
|--|---------------------|---------------------|
| Item-No. Artikel-Nr. | 722.02.00 | 722.02.02 |
| Caliber Kaliber | 9 mm R.K. | 9 mm R.K. |
| Magazine capacity Magazinkapazität | 5 shots 5 Schuss | 5 shots 5 Schuss |
| Trigger Abzug | Double Action | Double Action |
| Length Länge | 155 mm | 155 mm |
| Weight Gewicht | 462 g | 462 g |

Special features
Produktspezifische Besonderheiten

Cylinder rod, ejector star, breech block and firing pin guide made of steel
Trommelachse, Ausstoßerstern, Stoßboden und Schlagbolzenführung aus Stahl

Cylinder rod, ejector star, breech block and firing pin guide made of steel
Trommelachse, Ausstoßerstern, Stoßboden und Schlagbolzenführung aus Stahl

Accessories
Zubehör



Firework adaptor
Abschussbecher
722.100



Plastic grips
Plastikgriffschalen
722.103



STARKER BESTSELLER
in kompakter Bauweise



RG 69
RG 89

A DISTINCTIVE steel revolver



RG 69
blue / Combat grips
brüniert / Combat Griffschalen



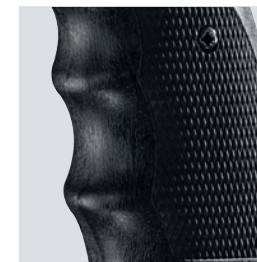
RG 69
nickel-plated / wood grips
vernickelt / Holzgriffschalen



RG 89
blue / plastic grips
brüniert / Kunststoffgriffschalen



RG 89
nickel-plated / Combat grips
vernickelt / Combat Griffschalen



Combat grips
Combat Griffschalen



inner barrel made of steel
Innenlauf aus Stahl



rugged steel cylinder in RG 69
solide Stahltrommel bei RG 69

Item-No.
Artikel-Nr.

721.02.10

721.02.12

721.02.00

721.02.02

Caliber
Kaliber

9 mm R.K.

9 mm R.K.

9 mm R.K.

9 mm R.K.

Magazine capacity
Magazinkapazität

6 shots
6 Schuss

6 shots
6 Schuss

6 shots
6 Schuss

6 shots
6 Schuss

Trigger
Abzug

Double Action

Double Action

Double Action

Double Action

Length
Länge

185 mm

185 mm

185 mm

185 mm

Weight
Gewicht

695 g

695 g

658 g

658 g

Special features
Produktspezifische Besonderheiten

Cylinder, cylinder rod, ejector star, breech block and firing pin guide made of steel
Trommel, Trommelachse, Ausstoßern, Stoßboden und Schlagbolzenführung aus Stahl

Cylinder, cylinder rod, ejector star, breech block and firing pin guide made of steel
Trommel, Trommelachse, Ausstoßern, Stoßboden und Schlagbolzenführung aus Stahl

Cylinder rod, ejector star, breech block and firing pin guide made of steel
Trommelachse, Ausstoßern, Stoßboden und Schlagbolzenführung aus Stahl

Cylinder rod, ejector star, breech block and firing pin guide made of steel
Trommelachse, Ausstoßern, Stoßboden und Schlagbolzenführung aus Stahl

Accessories
Zubehör



Firework adaptor
Abschussbecher
721.100



Combat grips
Combat Griffschalen
720.101



Wood grips
Holzgriffschalen
721.101



EIN HIGHLIGHT
aus Stahl



RG 99

striking MAGNUM DESIGN



blued / Combat grips
brüniert / Combat Griffschalen

blued / wood grips
brüniert / Holzgriffschalen

nickel-plated / wood grips
vernickelt / Holzgriffschalen

Item-No.
Artikel-Nr.

720.02.00

720.02.01

720.02.03

Caliber
Kaliber

9 mm R.K.

9 mm R.K.

9 mm R.K.

Magazine capacity
Magazinkapazität

6 shots
6 Schuss

6 shots
6 Schuss

6 shots
6 Schuss

Trigger
Abzug

Double Action

Double Action

Double Action

Length
Länge

225 mm

225 mm

225 mm

Weight
Gewicht

773 g

773 g

773 g

Special features
Produktspezifische Besonderheiten

Cylinder rod, ejector star, breech block and firing pin guide made of steel
Trommelachse, Ausstoßerstern, Stoßboden und Schlagbolzenführung aus Stahl

Cylinder rod, ejector star, breech block and firing pin guide made of steel
Trommelachse, Ausstoßerstern, Stoßboden und Schlagbolzenführung aus Stahl

Cylinder rod, ejector star, breech block and firing pin guide made of steel
Trommelachse, Ausstoßerstern, Stoßboden und Schlagbolzenführung aus Stahl

Accessories
Zubehör



Firework adaptor
Abschussbecher
720.100



Combat grips
Combat Griffschalen
720.101



Wood grips
Holzgriffschalen
720.103



exquisite attention to detail
hohe Detailgenauigkeit



excellent workmanship
edle Verarbeitung



small barrel-cylinder gap
geringer Trommelspalt



imposante Erscheinung im
MAGNUM DESIGN



COMPANY HISTORY FIRMENGESCHICHTE

1909

RÖHM is founded by Heinrich Röhm in Zella-Mehlis, Germany.
The first products manufactured are two-jaw drill chucks.
Production is expanded to include self-tightening chucks, resulting in strong growth.

Gründung der Firma RÖHM durch Heinrich Röhm in Zella-Mehlis.
Zunächst Herstellung von Zweibackenbohrfutter
Aufschwung durch Erweiterung der Produktion um selbstspannende Bohrfutter.



1945/46

The production facilities are turned into a "people's enterprise"; the Röhm family moves to West Germany and the company is reestablished in Sontheim by Heinrich Röhm and sons.

Umwandlung der bisherigen Produktionsstätten in einen „volkseigenen Betrieb“ – daraufhin Übersiedelung der Familie Röhm nach Westdeutschland und Beginn des Neuaufbaus der Firma in Sontheim durch Heinrich Röhm und Söhne.

32 33

1900 ••• 1905 ••• 1910 ••• 1915 ••• 1920 ••• 1925 ••• 1930 ••• 1935 ••• 1940 ••• 1945 ••• 1950 ••• 1

1914

Manufacture of previous products is discontinued; the plant is converted to armaments production.

Die bisherige Produktion wird eingestellt; der Betrieb wird für die Produktion von Rüstungsgütern herangezogen.



1926

Manufacturing of key-type drill chucks begins. This is the first time these products are made in Germany.

Beginn der Herstellung von Zahnkranz-Bohrfuttern – diese Produkte werden erstmalig in Deutschland produziert.

1953

Another facility is established in Dillingen on the Danube for the manufacture of lathe chucks – today Röhm Tool GmbH.
Gründung einer weiteren Niederlassung in Dillingen/Donau zur Herstellung von Drehfuttern, heute Röhm Tool GmbH.



Die Gas-Selbstlade pistole RG 69 Luxus, Kaliber 8 mm k, die mit passendem Holster geliefert wird.

Early 1950s Anfang der 50er Jahre

Production of signal guns begins. The maxim which the company has followed since its early days as a precision toolmaker still holds:

“There is no substitute for quality”

The company continues to expand its line of blank firing guns, adding more and more internationally successful models. It gains worldwide renown for precision and reliability.

Among the first notable models in this series are the RG 3 pistol with a horizontal stick magazine and the RG 9, an extra slim pocket pistol with a Double Action trigger and a safety with decocking function.



Beginn der Produktion von Signalwaffen unter der gleichen Maxime, die seit der Firmengründung für die Präzisionswerkzeuge gilt:

„Qualität ist durch nichts zu ersetzen“

Durch den kontinuierlichen Ausbau des Schreckschusswaffen-Sortiments steigert das Unternehmen seinen Bekanntheitsgrad und steht für Präzision und Zuverlässigkeit in der Waffenproduktion.

Zu den ersten herausragenden Modellen dieser Reihe gehören die Pistolen RG 3 mit horizontalem Stangenmagazin und RG 9, eine extra schmale Taschenpistole mit Double Action Abzug und Sicherung mit Entspannfunktion.

Since 2000 ab 2000 TWINMASTER

With its first models in the Twinmaster air gun series, RÖHM enters a completely new market segment. The modular structure of the Twinmaster series attests to the company's pioneering spirit.

RÖHM demonstrates the same innovative instinct by developing the sport of light shooting. This opens a whole new range of possibilities for youth promotion – a system with a huge future potential.

Im Bereich Luftdruckwaffen begründet die Einführung des ersten Modells der Twinmaster-Reihe ein bis dato völlig neues Marktsegment – der modulare Aufbau der Twinmaster-Reihe zeugt von echtem Pioniergeist auf diesem Gebiet.

Das gleiche Gespür beweist RÖHM bei der Entwicklung des Lichtschießens. Damit ergibt sich eine völlig neue Möglichkeit der Nachwuchsförderung – ein System, das zukünftig noch viel Potential bietet.



1955 •••• 1960 •••• 1965 •••• 1970 •••• 1975 •••• 1980 •••• 1985 •••• 1990 •••• 1995 •••• 2000 •••• 2005 •••• 2010

Early 1980s Anfang der 80er Jahre

The RG 69 is added to the product line. This is a popular double-action revolver which is still prized for its steel cylinder and steel functional parts.

One of the outstanding models in the product line is Little Joe. This single-action “mini revolver” is first manufactured in a .22 long K. version and later in a 6 mm version. Today the .22 is highly valued by collectors.

Other best sellers, such as the compact double-action revolver RG 59 and the rugged RG 99 with 4” barrel, are still in high demand.

Das Sortiment wird ergänzt um das Modell RG 69 – ein beliebter Double Action Revolver, der aufgrund seiner Stahltrommel und diverser Stahlfunktionsteile auch heute noch sehr geschätzt wird.

Ein besonderes Highlight im Programm ist das Modell Little Joe. Dieser Single Action „Kleinstrevolver“ wird zunächst im Kaliber .22 long K. produziert und später in 6 mm. Die .22er-Variante ist heute ein gesuchtes Sammlermodell.

Weitere Bestseller wie der kompakte Double Action Revolver RG 59 oder der solide RG 99 mit 4“-Lauf sind heute ebenfalls immer noch sehr gefragt.



2009
The RÖHM Group adopts a new business strategy. As a part of this restructuring the company decides to discontinue its guns production. This segment is taken over by the PW GROUP.

Der RÖHM-Konzern durchläuft eine neue strategische Ausrichtung. Im Rahmen dieser Umstrukturierungsphase wird die Entscheidung getroffen, sich vom Waffenbereich zu trennen. Dieser wird durch die PW GROUP übernommen.

RÖHM®





RÖHM®

Airguns

Luftdruckwaffen 2010

FOCUS ON QUALITY



Gun Law Information

Your local specialist dealer will inform you about the weapons legislation as well as about the current law regulations to be considered for the purchase of airguns.

Waffenrechtlicher Hinweis

Der Erwerb von Luftdruckwaffen ist in Deutschland frei ab 18 Jahren. Das Führen ist innerhalb befriedeten Besitztums (Haus, Wohnung, Garten) waffenscheinfrei erlaubt. Kompetente Beratung erhalten Sie in Ihrem Fachgeschäft.

We reserve the right to make color and design changes and technical improvements. No responsibility is accepted for printing errors or incorrect information. All information without engagement.

Änderungen in Farbe und Design sowie technische Verbesserungen, Druckfehler und Irrtum vorbehalten. Alle Angaben ohne Gewähr.

UMAREX Sportwaffen GmbH & Co KG
P. O. Box 27 20
59717 Arnsberg
Germany

verkauf@roehm-guns.com
sales@roehm-guns.com

WWW.ROEHM-GUNS.COM



CONTENTS INHALT

Airguns page
Luftdruckwaffen Seite

The airguns under the RÖHM trademark are made for quality-conscious recreational shooters who value precision manufacturing and reliability.

Thanks to their modular structure, the Twinmaster and Trainer models can be reconfigured to fit the shooter's individual needs.

The RÖHM range of sporting arms offers all the right equipment for active sport shooters with an interest in serious competition.

The air pistol range includes guns for every performance level: from low-cost beginner's models to high-end sporting arms.

Air pistols and air rifles bearing the RÖHM trademark provide an affordable means of developing young talent in gun clubs.

Innovative, high-performance air rifles with an enormous performance range – reliable designs and excellent workmanship.

The Air Hunter models have high-quality laminated wood stocks and are equipped with a match-quality self-cocking trigger system.

Unter der Marke RÖHM werden Luftdruckwaffen für qualitätsbewusste Freizeitschützen gebaut, die Wert auf Präzision und Zuverlässigkeit legen.

Durch den modularen Aufbau bieten die Twinmaster und Trainer Modelle dem Schützen die Möglichkeit, die Modellausführung je nach Anforderung und Gefallen umzurüsten.

Für den aktiven Schützen, der seine Titelambitionen im Schießsport verwirklichen will, bietet das RÖHM Sportwaffen-Programm das richtige Equipment.

Gerade das Pressluftpistolen-Sortiment bietet von der günstigen Einstiegsvariante bis hin zum High-End Modell Sportwaffen für jeden Leistungsbereich.

Auch die Nachwuchsförderung im Verein kann mit den erschwinglichen RÖHM Pressluftpistolen und -gewehren erfolgreich gemeistert werden.

Technisch innovative Hochleistungs-Pressluftgewehre mit einem enormen Leistungsspektrum – zuverlässig konstruiert und in hoher Qualität gefertigt.

Die Air Hunter Modelle sind mit hochwertigen Schichtholzschäften versehen und verfügen über ein Selbstspanner-Abzugssystem in Matchwaffen-Qualität.

Dynamic Shooting
Dynamisches Schießen

| | |
|------------------------|----|
| TWINMASTER Action | 4 |
| TWINMASTER Competitor | 6 |
| Trainer | 8 |
| Stealth PDW | 10 |
| Tac Four / Black Rifle | 12 |
| Desperado | 14 |



Sport
Sport

| | |
|------------------|----|
| TWINMASTER Top | 16 |
| TWINMASTER Match | 18 |
| Shooter Series | 20 |



Hunting
Jagd

| | |
|--------------------|----|
| Air Hunter | 22 |
| Air Hunter Carbine | 24 |



TWINMASTER ACTION

MODULAR STRUCTURE for beginners



Item-No.
Artikel-Nr.

740.00.10

Power Source
Antriebsart

CO₂ (12 g capsule)
CO₂ (12 g Kapsel)

Caliber
Kaliber

4,5 mm (.177) pellet
4,5 mm (.177) Diabolo

Energy
Energie

7,5 J

Capacity
Schusskapazität

8 shots
8 Schuss

Trigger
Abzug

Double Action

Safety
Sicherung

triple-function safety catch
Dreistellungssicherung

Length
Länge

325 mm

Weight
Gewicht

910 g

Accessories
Zubehör



Cylinder magazines
Trommelmagazine
740.129



Single shot
conversion kit
Einzelschuss-
Umbauset
740.127



Compressed air cylin-
der conversion kit
Pressluftkartuschen-
Umbauset
740.124



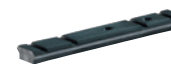
Universal grip
Universal Griff
740.138



Combat grip
Combat Griff
740.140



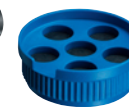
Adapter rail 11 mm
Adapterschiene
11 mm
740.107



Weaver adapter rail
Weaver-Adapter-
schiene
740.108



Red dot sight
Leuchtpunkt-
zielgerät
2.1018



Easyloader
740.115



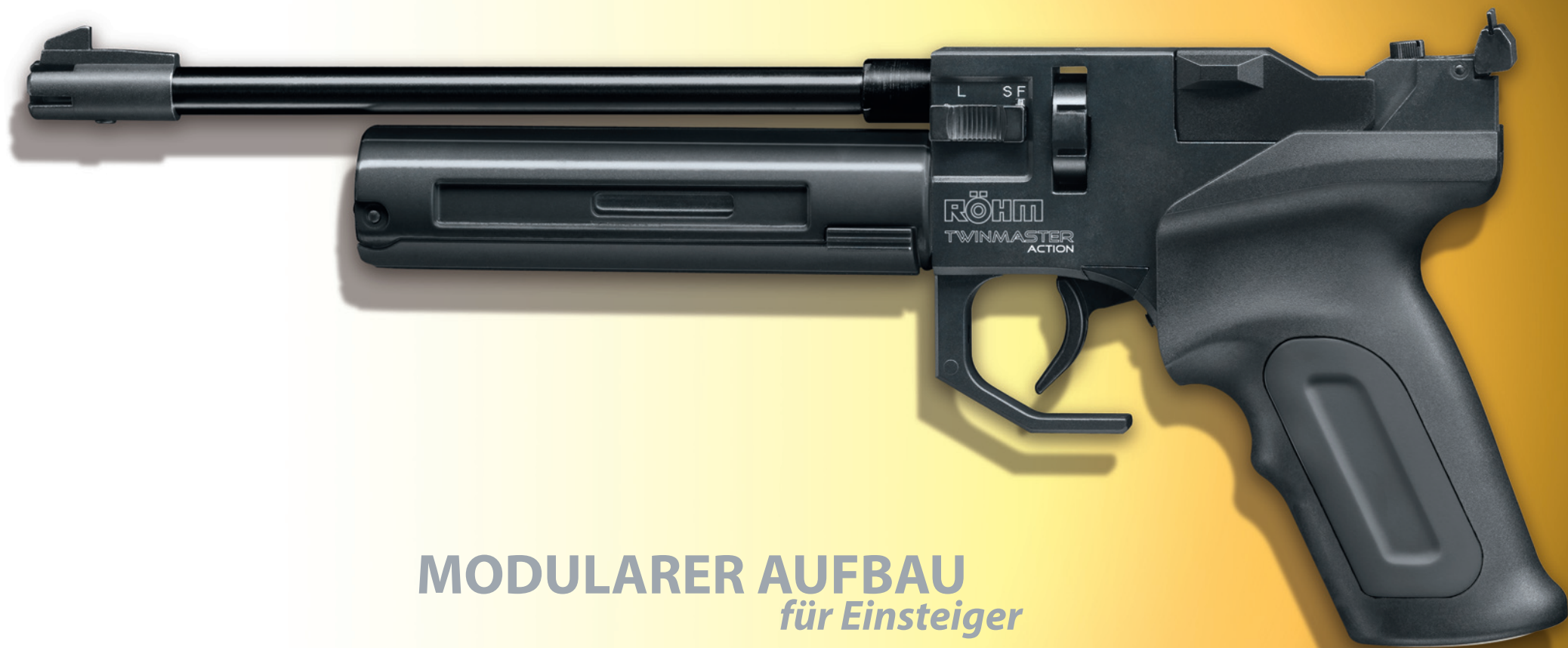
triple-function safety catch
Dreistellungssicherung



adjustable micrometer sight
einstellbare Mikrometervisierung



convertible to operation
with compressed air
umrüstbar auf Pressluft-Antrieb



MODULARER AUFBAU
für Einsteiger

TWINMASTER COMPETITOR



MODULAR STRUCTURE for experts



Combat grip
Combat Griff



Picatinny mount with red dot sight
Picatinny-Montage mit
Leuchtpunktzielgerät



Compressed air cylinder
Pressluftkartusche

Item-No.
Artikel-Nr. 740.00.30

Power Source
Antriebsart compressed air (200 bar cylinder)
Pressluft (200 bar Kartusche)

Caliber
Kaliber 4,5 mm (.177) pellet
4,5 mm (.177) Diabolo

Energy
Energie 7,5 J

Capacity
Schusskapazität 8 shots
8 Schuss

Trigger
Abzug Double Action

Safety
Sicherung triple-function safety catch
Dreistellungssicherung

Length
Länge 340 mm

Weight
Gewicht 1122 g

Special features
Produktspezifische Besonderheiten incl. Picatinny mount and red dot sight
inkl. Picatinny-Montage und Leuchtpunktzielgerät

Accessories
Zubehör



Cylinder magazines
Trommelmagazine
740.129



Single shot
conversion kit
Einzelschuss-
Umbauset
740.127



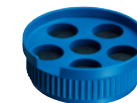
CO₂ conversion kit
CO₂-Umbauset
740.125



Universal grip
Universal Griff
740.142



Adapter rail 11 mm
Adapterschiene
11 mm
740.107



Easyloader
740.115



MODULARER AUFBAU
für Fortgeschrittene

TRAINER

INEXPENSIVE TRAINING GUN for small-bore and big-bore shooters



laminated form grip right - M
Schichtholz-Formgriff re - M



Combat grip
Combat Griff

Item-No.
Artikel-Nr.

740.00.11

740.00.14

Power Source
Antriebsart

CO₂ (12 g capsule)
CO₂ (12 g Kapsel)

CO₂ (12 g capsule)
CO₂ (12 g Kapsel)

Caliber
Kaliber

4,5 mm (.177) pellet
4,5 mm (.177) Diabolo

4,5 mm (.177) pellet
4,5 mm (.177) Diabolo

Energy
Energie

7,5 J

7,5 J

Capacity
Schusskapazität

8 shots
8 Schuss

8 shots
8 Schuss

Trigger
Abzug

Double Action

Double Action

Safety
Sicherung

loading lever with safety function
Ladeschieber mit Sicherungsfunktion

loading lever with safety function
Ladeschieber mit Sicherungsfunktion

Length
Länge

280 mm

280 mm

Weight
Gewicht

1100 g

1052 g

Accessories
Zubehör



Cylinder magazines
Trommelmagazine
740.129



Combat grip
Combat Griff
740.140



Form grip right - M
Formgriff re - M
740.132



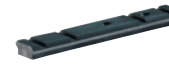
Form grip right - S
Formgriff re - S
740.134



Form grip left - M
Formgriff li - M
740.133



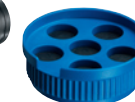
Adapter rail 11 mm
Adapterschiene
11 mm
740.107



Weaver rail
Weaver-Schiene
740.108



Red dot sight
Leuchtpunktzielgerät
2.1018



Easyloader
740.115



Combat grip
Combat Griff



loading lever operable from both sides
beidseitig bedienbarer Ladeschieber



rapid cocking system
Schnellspannsystem



PREISWERTE TRAININGSWAFFE
für Klein- und Grosskaliberschützen

STEALTH PDW

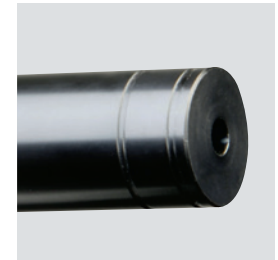
LOTS OF FIREPOWER compact MP design



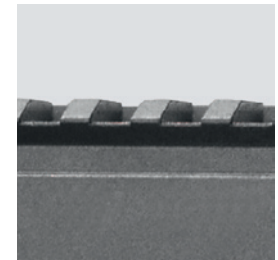
Multi-shot CO₂ rifle with extractable butt stock
Mehrschüssiges CO₂-Gewehr mit ausziehbarem Hinterschaft



removable fore grip
abnehmbarer Vordergriff



high-quality metal silencer
hochwertiger Metallschalldämpfer



Picatinny rail for accessories
Picatinny-Schiene zur Aufnahme von Zubehör

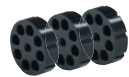
10 11

| | |
|------------------------------------|---|
| Item-No. Artikel-Nr. | 740.00.32 |
| Power Source Antriebsart | CO ₂ (12 g capsule) CO ₂ (12 g Kapsel) |
| Caliber Kaliber | 4,5 mm (.177) pellet 4,5 mm (.177) Diabolo |
| Energy Energie | 7,5 J |
| Capacity Schusskapazität | 8 shots 8 Schuss |
| Trigger Abzug | Double Action |
| Safety Sicherung | loading lever with safety function Ladeschieber mit Sicherungsfunktion |
| Length Länge | 624 - 719 mm |
| Weight Gewicht | 2200 g |

Special features
Produktspezifische Besonderheiten

incl. silencer, red dot sight and fore grip
inkl. Schalldämpfer, Leuchtpunktzielgerät und Vordergriff

Accessories Zubehör



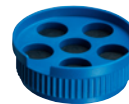
Cylinder magazines
Trommelmagazine
740.129



Universal grip
Universalgriff
740.142



Adapter rail 11 mm
Adapter Schiene 11 mm
740.107



Easyloader
740.115



KOMPAKTE FEUERKRAFT
im MP Design

TAC FOUR BLACK RIFLE

HEAVY METAL assault rifle replica for precision shooting



TAC FOUR

Multi-shot M4 style CO₂ rifle
Mehrschüssiges CO₂-Gewehr im M4-Stil

BLACK RIFLE

Multi-shot M16 A2 style CO₂ rifle
Mehrschüssiges CO₂-Gewehr im M16 A2-Stil

Item-No.
Artikel-Nr.

740.00.28

740.00.29

Power Source
Antriebsart

CO₂ (12 g capsule)
CO₂ (12 g Kapsel)

CO₂ (12 g capsule)
CO₂ (12 g Kapsel)

Caliber
Kaliber

4,5 mm (.177) pellet
4,5 mm (.177) Diabolo

4,5 mm (.177) pellet
4,5 mm (.177) Diabolo

Energy
Energie

7,5 J

7,5 J

Capacity
Schusskapazität

8 shots
8 Schuss

8 shots
8 Schuss

Trigger
Abzug

Double Action

Double Action

Safety
Sicherung

loading lever with safety function
Ladeschieber mit Sicherungsfunktion

loading lever with safety function
Ladeschieber mit Sicherungsfunktion

Length
Länge

825 - 920 mm

965 - 1065 mm

Weight
Gewicht

2887 g

3174 g

Accessories
Zubehör



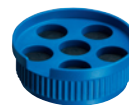
Cylinder magazines
Trommelmagazine
740.129



Universal grip
Universalgriff
740.142



Red dot sight
Leuchtpunktzielgerät
2.1018



Easyloader
740.115



extendable butt stock
verstellbarer Hinterschaft



Lothar Walther barrel
Lothar Walther Lauf



removable carry handle as
on the original
abnehmbarer Tragegriff
wie beim Original



HEAVY METAL

Sturmgewehr-Nachbau mit Präzisionspotential

DESPERADO

STRIKING sniper look



DESPERADO
multifunctional polymer stock
multifunktionaler Polymerschaft

DESPERADO WHISPER
multifunctional polymer stock
multifunktionaler Polymerschaft

Item-No.
Artikel-Nr.

740.00.24

740.00.31

Power Source
Antriebsart

CO₂ (12 g capsule)
CO₂ (12 g Kapsel)

CO₂ (12 g capsule)
CO₂ (12 g Kapsel)

Caliber
Kaliber

4,5 mm (.177) pellet
4,5 mm (.177) Diabolo

4,5 mm (.177) pellet
4,5 mm (.177) Diabolo

Energy
Energie

7,5 J

7,5 J

Capacity
Schusskapazität

8 shots
8 Schuss

8 shots
8 Schuss

Trigger
Abzug

Double Action

Double Action

Safety
Sicherung

triple-function safety catch
Dreistellungssicherung

triple-function safety catch
Dreistellungssicherung

Length
Länge

890 - 920 mm

890 - 920 mm

Weight
Gewicht

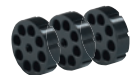
3196 g

4135 g

Special features
Produktspezifische Besonderheiten

incl. silencer, rifle scope 6 x 42, and bipod
inkl. Schalldämpfer, ZF 6 x 42 und Zweibein

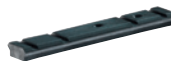
Accessories
Zubehör



cylinder magazines
Trommelmagazine
740.129



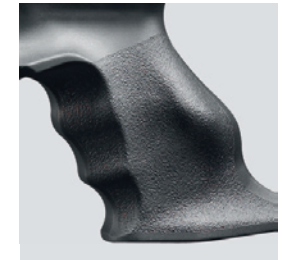
Universal grip
Universalgriff
740.139



Weaver rail
Weaver-Schiene
740.108



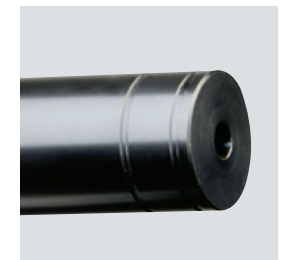
Red dot sight
Leuchtpunktzielgerät
2.1018



Combat grip
Combat Griff



individually adjustable butt stock
individuell einstellbarer
Hinterschaft



high-quality metal silencer
hochwertiger
Metallschalldämpfer



MARKANTE ERSCHEINUNG
im Sniper-Look

TWINMASTER TOP

FOR AMBITIOUS recreational shooters



laminated form grip right - M
Schichtholz-Formgriff re - M



laminated form grip right - S
Schichtholz-Formgriff re - S



laminated form grip left - M
Schichtholz-Formgriff li - M

Item-No.
Artikel-Nr.

740.00.06

740.00.07

740.00.08

Power Source
Antriebsart

Compressed air (200 bar cylinder)
Pressluft (200 bar Kartusche)

Compressed air (200 bar cylinder)
Pressluft (200 bar Kartusche)

Compressed air (200 bar cylinder)
Pressluft (200 bar Kartusche)

Caliber
Kaliber

4,5 mm (.177) pellet
4,5 mm (.177) Diabolo

4,5 mm (.177) pellet
4,5 mm (.177) Diabolo

4,5 mm (.177) pellet
4,5 mm (.177) Diabolo

Energy
Energie

7,5 J

7,5 J

7,5 J

Capacity
Schusskapazität

1 or 8 shots
1 oder 8 Schuss

1 or 8 shots
1 oder 8 Schuss

1 or 8 shots
1 oder 8 Schuss

Trigger
Abzug

Double Action

Double Action

Double Action

Safety
Sicherung

triple-function safety catch
Dreistellungssicherung

triple-function safety catch
Dreistellungssicherung

triple-function safety catch
Dreistellungssicherung

Length
Länge

341 mm

341 mm

341 mm

Weight
Gewicht

988 g

988 g

988 g

Special features
Produktspezifische Besonderheiten

incl. single shot and 8-shot magazine
inkl. Einzel- und 8-Schuss-Magazin

incl. single shot and 8-shot magazine
inkl. Einzel- und 8-Schuss-Magazin

incl. single shot and 8-shot magazine
inkl. Einzel- und 8-Schuss-Magazin

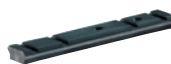
Accessories
Zubehör



Cylinder magazines
Trommelmagazine
740.129



Compressed air cylinder
Pressluftkartusche
740.122



Weaver rail
Weaver-Schiene
740.108



Guide rod with barrel weights (155 g)
Führungsstange mit Laufgewichten (155 g)
740.117



Barrel weight (50 g)
Laufgewicht (50 g)
740.118



adjustable trigger weight
Abzugsgewicht einstellbar



adjustable form grip
made of laminated wood
verstellbarer Schichtholz-Formgriff



dry firing possible
Trockentraining möglich



FÜR AMBITIONIERTE
Freizeitschützen

TWINMASTER MATCH

PREMIUM MODEL for ambitious marksmen



laminated form grip right - M
Schichtholz-Formgriff re - M



laminated form grip right - S
Schichtholz-Formgriff re - S



laminated form grip left - M
Schichtholz-Formgriff li - M

| | | | |
|------------------------------------|--|--|--|
| Item-No. Artikel-Nr. | 740.00.00 | 740.00.01 | 740.00.02 |
| Power Source Antriebsart | Compressed air (200 bar cylinder) Pressluft (200 bar Kartusche) | Compressed air (200 bar cylinder) Pressluft (200 bar Kartusche) | Compressed air (200 bar cylinder) Pressluft (200 bar Kartusche) |
| Caliber Kaliber | 4,5 mm (.177) pellet 4,5 mm (.177) Diabolo | 4,5 mm (.177) pellet 4,5 mm (.177) Diabolo | 4,5 mm (.177) pellet 4,5 mm (.177) Diabolo |
| Energy Energie | 7,5 J | 7,5 J | 7,5 J |
| Capacity Schusskapazität | 1 shot 1 Schuss | 1 shot 1 Schuss | 1 shot 1 Schuss |
| Trigger Abzug | Single Action | Single Action | Single Action |
| Length Länge | 414 mm | 414 mm | 414 mm |
| Weight Gewicht | 1117 g | 1117 g | 1117 g |

Special features
Produktspezifische Besonderheiten

high muzzle velocity
hohe Mündungsgeschwindigkeit

high muzzle velocity
hohe Mündungsgeschwindigkeit

high muzzle velocity
hohe Mündungsgeschwindigkeit

Accessories
Zubehör



Barrel weight (50 g)
Laufgewicht (50 g)
740.118



Compressed air cylinder
Pressluftkartusche
740.122



Form grip right - M
Formgriff re - M
740.135



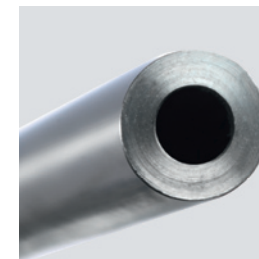
Form grip right - S
Formgriff re - S
740.137



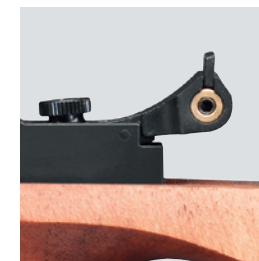
Form grip left - M
Formgriff li - M
740.136



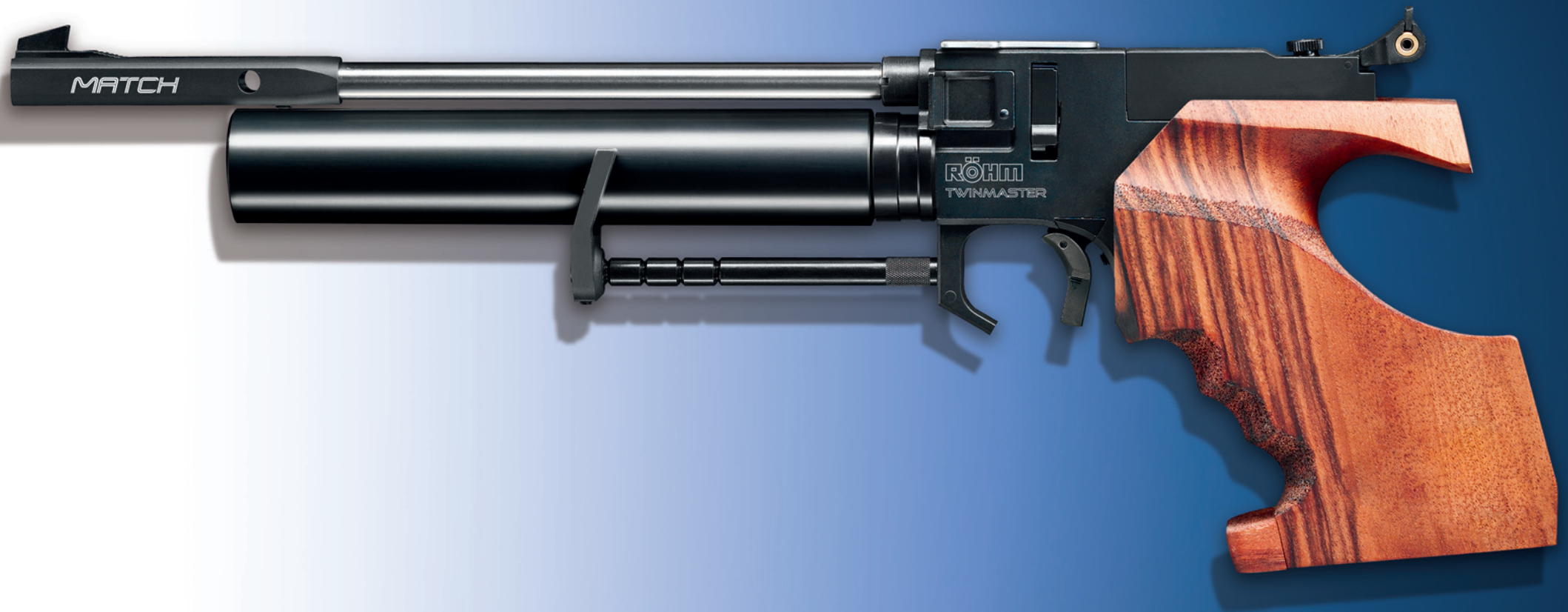
multiple adjustable match trigger
mehrfach einstellbarer
Matchlabzug



Lothar Walther barrel
Lothar Walther Lauf



sighting line extension
verlängerte Visierlinie



PREMIUM-MODELL
mit Titelambitionen

SHOOTER SERIES

THE PATH TO SUCCESS



SHOOTER 200
multifunctional polymer stock
multifunktionaler Polymerschäft

SHOOTER 300 MATCH
multifunctional polymer stock
multifunktionaler Polymerschäft

| | | |
|-------------------------------------|--|--|
| Item-No. Artikel-Nr. | 740.00.15 | 740.00.17 |
| Power Source Antriebsart | Compressed air (200 bar cylinder) Pressluft (200 bar Kartusche) | Compressed air (300 bar cylinder) Pressluft (300 bar Kartusche) |
| Caliber Kaliber | 4,5 mm (.177) pellet 4,5 mm (.177) Diabolo | 4,5 mm (.177) pellet 4,5 mm (.177) Diabolo |
| Energy Energie | 7,5 J | 7,5 J |
| Capacity Schusskapazität | 8 shots 8 Schuss | 1 shot 1 Schuss |
| Trigger Abzug | Double Action | Single Action |
| Safety Sicherung | triple-stage safety lever dreistufiger Sicherungsschieber | triple-stage safety lever dreistufiger Sicherungsschieber |
| Length Länge | 810 - 850 mm | 890 - 940 mm |
| Weight Gewicht | 2500 g | 2926 g |

| | | |
|---|---|--|
| Special features Produktspezifische Besonderheiten | Conversion into single shot possible incl. competition sight and foresight holder Umbau auf Einzelschuss möglich inkl. Matchdiopter und Korntunnel | incl. competition sight and foresight holder as well as match trigger and single shot conversion kit inkl. Matchdiopter und Korntunnel sowie Matchabzug und Einzelschusseinrichtung |
|---|---|--|

Accessories Zubehör



Cylinder magazines
Trommelmagazine
740.129



Single shot conversion kit
Einzelschuss-Umbaueset
740.128



Compressed air cylinder
Pressluftkartusche
740.122



Compressed air cylinder 300 bar
Pressluftkartusche 300 bar
740.123



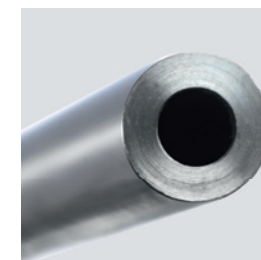
Competition sight
Matchdiopter
2.4826



Foresight holder
Korntunnel
2.4827



adjustable match quality
trigger unit (Model 300 Match)
verstellbare Abzugseinheit
in Match-Qualität (Modell 300 Match)



Lothar Walther barrel
Lothar Walther Lauf



Competition sight
Matchdiopter



DER WEG ZUM ERFOLG

AIR HUNTER

HIGH PERFORMANCE reliable precision



laminated thumb-hole stock
Schichtholz-Lochschaft

laminated thumb-hole stock
Schichtholz-Lochschaft

laminated thumb-hole stock
Schichtholz-Lochschaft

Item-No.
Artikel-Nr.

740.00.33

740.00.20

740.00.18

Power Source
Antriebsart

Compressed air (300 bar cylinder)
Pressluft (300 bar Kartusche)

Compressed air (300 bar cylinder)
Pressluft (300 bar Kartusche)

Compressed air (300 bar cylinder)
Pressluft (300 bar Kartusche)

Caliber
Kaliber

4,5 mm (.177) pellet
4,5 mm (.177) Diabolo

4,5 mm (.177) pellet
4,5 mm (.177) Diabolo

5,5 mm (.177) pellet
5,5 mm (.177) Diabolo

Energy
Energie

7,5 J

16 J

32 J

Capacity
Schusskapazität

5 shots
5 Schuss

5 shots
5 Schuss

5 shots
5 Schuss

Trigger
Abzug

adjustable trigger
verstellbarer Abzug

adjustable trigger
verstellbarer Abzug

adjustable trigger
verstellbarer Abzug

Safety
Sicherung

Trigger safety
Abzugssicherung

Trigger safety
Abzugssicherung

Trigger safety
Abzugssicherung

Length
Länge

1065 mm

1065 mm

1065 mm

Weight
Gewicht

3656 g

3656 g

3656 g

Accessories
Zubehör



stick magazine
Stangenmagazin
4,5 mm - 740.130
5,5 mm - 740.131



Compressed air cylinder 300 bar
Pressluftkartusche 300 bar
740.123



Adapter rail 11 mm
Adapterschiene 11 mm
740.107



Hand pump
Handpumpe
465.114



Compressed air bottle (6 l / 300 bar)
Pressluftflasche (6 l / 300 bar)
465.110



conveniently positioned safety
günstig positionierte Sicherung



repeater with bolt lever
Repetierer mit Kammerstengel



exclusive punch marking
edle Punzierung



STARKE LEISTUNG
mit konstanter Präzision

AIR HUNTER CARBINE

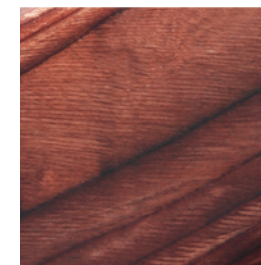
ELEGANT AND EASY TO HANDLE



laminated thumb-hole stock
Schichtholz-Lochschaft

laminated thumb-hole stock
Schichtholz-Lochschaft

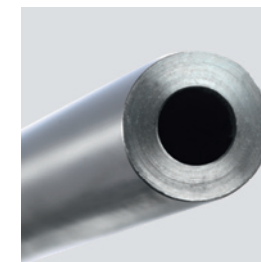
laminated thumb-hole stock
Schichtholz-Lochschaft



high-quality laminated wood stock
hochwertiger Schichtholzschafft

24 25

| | | | |
|------------------------------------|--|--|--|
| Item-No. Artikel-Nr. | 740.00.22 | 740.00.21 | 740.00.19 |
| Power Source Antriebsart | Compressed air (300 bar cylinder) Pressluft (300 bar Kartusche) | Compressed air (300 bar cylinder) Pressluft (300 bar Kartusche) | Compressed air (300 bar cylinder) Pressluft (300 bar Kartusche) |
| Caliber Kaliber | 4,5 mm (.177) pellet 4,5 mm (.177) Diabolo | 5,5 mm (.22) pellet 5,5 mm (.22) Diabolo | 5,5 mm (.22) pellet 5,5 mm (.22) Diabolo |
| Energy Energie | 7,5 J | 16 J | 25 J |
| Capacity Schusskapazität | 5 shots 5 Schuss | 5 shots 5 Schuss | 5 shots 5 Schuss |
| Trigger Abzug | adjustable trigger verstellbarer Abzug | adjustable trigger verstellbarer Abzug | adjustable trigger verstellbarer Abzug |
| Safety Sicherung | trigger safety Abzugssicherung | trigger safety Abzugssicherung | trigger safety Abzugssicherung |
| Length Länge | 890 mm | 890 mm | 890 mm |
| Weight Gewicht | 3554 g | 3554 g | 3554 g |



Lothar Walther barrel
Lothar Walther Lauf



Picatinny rail for accessories
Picatinny-Schiene zur Aufnahme von Zubehör

Accessories
Zubehör

Accessories
Zubehör



stick magazine
Stangenmagazin
4,5 mm - 740.130
5,5 mm - 740.131



Compressed air cylinder 300 bar
Pressluftkartusche 300 bar
740.123



Adapter rail 11 mm
Adapterschiene 11 mm
740.107



Hand pump
Handpumpe
465.114



Compressed air bottle (6 l / 300 bar)
Pressluftflasche (6 l / 300 bar)
465.110



ELEGANT UND FÜHRIG